

Barbos-Stiftung
zur kreativen Entwicklungsförderung
von Kindern und Jugendlichen

München, im April 2016

Geschäftsbericht der Barbos – Stiftung für das Jahr 2015.

Das Jahr 2015 war für die Barbos – Stiftung in jeder Hinsicht das beste Jahr seit ihrem Bestehen. Das betraf die Quantität und Qualität ihrer Förderungen, die Zahl der Mitarbeiter, den finanziellen Zufluss von Fördermitteln und die Beanspruchung als Vertreterin im Auftrag des Bundesministeriums für Familie, Senioren, Frauen und Jugend.

1. Förderaktivitäten.

Ihrem Stiftungszweck entsprechend förderte die Barbos – Stiftung Kinder und Jugendliche mit emotionalen und Verhaltensauffälligkeiten aus finanzschwachen Familien. In diesem Bereich haben wir im Jahr 2015 unsere Aktivitäten dem großen Zufluss an Spenden entsprechend erweitern können.

Zum einen haben wir mittels unserer Kernkompetenz, d.h. der Einzelbegleitung von bedürftigen Kindern mit der Arbeit am Tonfeld® in Schulen und Kindergärten, **45 Kinder** begleitet, von denen **30 Kinder** aus Migrantenfamilien stammten. Im Gegensatz zum Vorjahr hat sich die **Anzahl der Förderstunden verdoppelt** (642 Stunden gegenüber 311 Stunden in 2014). Gleichermäßen hat sich die **Anzahl der Kinder mit Migrationshintergrund verdoppelt** (30 Kinder in 2015 und 17 Kinder in 2014).

Diese Zahlen verdeutlichen, dass die Stiftung zunehmend in Schulen und Kitas aktiv ist, die von Kindern aus sozialen Brennpunkten und neuerdings auch von Flüchtlingskindern besucht werden.

Mit den Ergebnissen unserer Arbeit sind wir zufrieden. Nach einem Jahr intensiver Betreuung haben sich 80% der Kinder gut entwickelt. Sie haben die Symptome verloren, derentwegen sie zu uns geschickt wurden. Mehr noch, sie haben ihre auffallenden Aggressionen oder ihre Verweigerungshaltung aufgeben können und sind gemeinschaftsfähiger, kommunikativer und an Lerninhalten interessierter geworden.

Im Jahr 2015 haben wir vertrauensvoll mit folgenden Bildungseinrichtungen zusammengearbeitet:

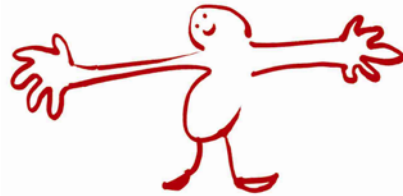
in München:

Kindertagesstätte Brittingweg in München – Neuperlach,
Kindertagesstätte Max – Kolmspergerstr. in München – Neuperlach,
Kindertagesstätte Sudermannallee in München – Neuperlach,
Kindertagesstätte in der Grafingerstr. am Ostbahnhof
Kindergruppe Marienkäfer in München – Hasenberg

Barbara Osterwald
Giselherstr. 16
80804 München
Tel: 089 / 300 35 25

Email: info@barbos-stiftung.de
Internet: www.barbos-stiftung.de
Fax: 089 / 44 45 48 18

Spendenkonto:
Stadtsparkasse München
IBAN: DE67701500000053117230
BIC: SSKMDEMXXX



Barbos-Stiftung
zur kreativen Entwicklungsförderung
von Kindern und Jugendlichen

im Landkreis Ebersberg:

Johann Comenius Schule in Grafing
Seerosenschule in Poing

im Landkreis Fürstentfeldbruck:

Schule an der Mitterfeldstr. in Neuaubing

in Augsburg:

Werner-von-Siemens-Grundschule in Augsburg-Hochzoll-Nord

in privaten Praxen

in Darmstadt und in Schwäbisch Gmünd.

Die meisten Kinder sind über das Material der Tonerde gut anzusprechen. Sie lieben das Kneten, Batzen, Schmieren, Hineingreifen und Gestalten. Durch ihre unmittelbaren und konkreten haptischen Erfahrungen entwickeln sie emotionale und soziale Kompetenzen, innere und äußere Ordnungen, Mobilität, Stabilität und Ausgeglichenheit. Ihre konstruktivere Ausrichtung kommt in gleichem Maße den Kindern selber wie auch ihrem Umfeld als Entlastung und Fluss zugute.

Das zweite Aktionsfeld der Barbos – Stiftung im Jahre 2015 war die Umsetzung ihres Projektes **Barbos – bunt**, d.h. ihres **Förderangebotes für Flüchtlingskinder** aus Krisengebieten. Seit Herbst 2015 arbeitet eine Kunsttherapeutin als Vertreterin der Barbos – Stiftung mit einer Gruppe von minderjährigen, unbegleiteten Flüchtlingen im Alter von 12 bis 17 Jahren in einem Heim in der Schwere Reiter Str. in München, das vom „hpkj“ betreut wird. Sie bietet einmal in der Woche eine freie **Malwerkstatt** an, in der die Kinder und Jugendlichen ihre Wünsche, Sehnsüchte und Fantasien und gelegentlich auch ihre Traumata mit Farbe oder mit Tonerde ausdrücken. Manche haben noch nie ein Bild gemalt und sind überrascht, dass sie das können und was sie können.

Weitere ähnliche Angebote für Flüchtlingskinder sind für das kommende Jahr geplant.

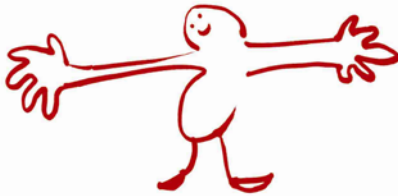
2. Finanzen – Fördermittel.

Im Jahr 2015 hat sich das Spendenaufkommen der Barbos – Stiftung verdoppelt. Dazu haben zwei günstige Faktoren beigetragen. Zum einen bekam die Stiftung eine ganze Reihe von **Anlaßspenden**, d.h. Geburtstagskinder mit runden Geburtstagen haben statt Geschenken um

Barbara Osterwald
Giselherstr.16
80804 München
Tel: 089 / 300 35 25

Email: info@barbos-stiftung.de
Internet: www.barbos-stiftung.de
Fax: 089 / 44 45 48 18

Spendenkonto:
Stadtsparkasse München
IBAN: DE67701500000053117230
BIC: SSKMDEMXXX



Barbos-Stiftung
zur kreativen Entwicklungsförderung
von Kindern und Jugendlichen

Spenden für die Stiftung gebeten, die dann reichlich flossen. Deshalb war zum ersten Mal der Posten der privaten Spenden der größte unter den gesamten Einnahmen der Stiftung. Wir sind über ein solches persönliches Zeichen von Unterstützung und Wertschätzung unserer Arbeit besonders erfreut und herzlich dankbar.

Unsere zweite, substantielle Einnahmequelle war die Zuweisung von **Bußgeldern** durch die Staatsanwaltschaft, die unser Budget um ein Drittel erhöhte.

Auch unsere **Sponsoren** aus dem Vorjahr haben uns weiterhin großzügig unterstützt: das Lions Hilfswerk des Lions Clubs in Ebersberg, die Stiftung Soziales München der Stadtparkasse München und der Vorstandsservice der Stadtparkasse München.

Jede Spende, sei sie klein oder groß, erweitern unsere Aktionsräume und festigen unseren Stand und unseren gemeinnützigen Auftrag. Wir danken jedem Spender sehr herzlich.

3. Öffentlichkeitsarbeit.

Eine wirksame Form der Öffentlichkeitsarbeit der Barbos – Stiftung besteht in deren Mitgliedschaft im **BiNet**, dem Netzwerk von vielen, großen Münchner Bildungstiftungen. Dadurch erhalten wir Informationen aus der Münchner Bildungslandschaft, sind an weitreichenden Entscheidungsprozessen beteiligt und sind im Kreis der Stiftungen repräsentiert. Die Barbos – Stiftung hat sich speziell im Arbeitskreis „Wirkung“ und im Arbeitskreis „Flüchtlinge“ im BiNet engagiert.

Wie jedes Jahr hat sich die Stiftung auch im Jahr 2016 mit einem Informationsstand an einigen, inhaltlich zu uns passenden Messen oder Märkten beteiligt: am MünchnerStiftungsFrühling in der BMW Welt im März in München, am Internationalen Töpfermarkt in Diessen a, Ammersee im Mai, am Kongress KinderStiftenZukunft im Forum der HypoVereinsbank im Oktober in München, an der Messe „Spielwiesn“ im November im MOC in München.

Lebendige Gespräche, interessante Kontakte, Kinder, die mit Begeisterung in der Tonerde spielen, freundliche Spender, Veranstalter und Kollegen an Nachbarständen machen diese öffentliche Darstellung unserer Arbeit und unseres Stiftungszwecks jeweils zu einer befriedigenden Erfahrung

Barbara Osterwald
Giselherstr.16
80804 München
Tel: 089 / 300 35 25

Email: info@barbos-stiftung.de
Internet: www.barbos-stiftung.de
Fax: 089 / 44 45 48 18

Spendenkonto:
Stadtparkasse München
IBAN: DE6770150000053117230
BIC: SSKMDEMXXX



4. Ausblick

Nachdem die Barbos- Stiftung mehr als 8 Jahre besteht, haben wir vor, ihre Strukturen einer kritischen Prüfung unterziehen zu lassen. Sind unsere internen und externen Formen der Kommunikation, der Öffentlichkeitsarbeit, der Werbung, der Verwaltung und der Aufgabenverteilung noch effizient und adäquat? Wir werden uns dazu von externen Fachleuten durchleuchten und beraten lassen.

Inhaltlich können wir weiterhin 100%-ig zu unserer Entwicklungsarbeit von Kindern und Jugendlichen und deren Resultaten stehen. Nach Möglichkeit möchten wir unsere Arbeit noch ausbauen und vor allem im Bereich der Unterstützung von Flüchtlingskindern haben wir unsere Kapazitäten noch nicht voll ausgeschöpft.

Möge unser Werk und unser Wirken auch im Jahr 2016 gelingen!

Barbara Osterwald, Stifterin,

Barbara Osterwald
Giselherstr.16
80804 München
Tel: 089 / 300 35 25

Email: info@barbos-stiftung.de
Internet: www.barbos-stiftung.de
Fax: 089 / 44 45 48 18

Spendenkonto:
Stadtsparkasse München
IBAN: DE67701500000053117230
BIC: SSKMDEMXXX